

Línea de Cocción Modular 900XP Placa Radiante a gas top

ARTÍCULO # _____

MODELO # _____

NOMBRE # _____

SIS # _____

AIA # _____



391018 (E9STGH1000)

Placa radiante a gas top

Descripción

Artículo No.

- Encimera en una sola pieza en acero inoxidable 20/10
- Paneles exteriores en acero inoxidable con acabado Scotch-Brite
- Bordes laterales en ángulo recto para un ajuste perfecto entre unidades
- Superficie en hierro fundido, permite el uso de diferentes tamaños de ollas y sartenes, sin necesidad de levantarlas para moverlas.
- Un quemador central de 10,5kW con combustión optimizada y dispositivo de fallo de llama
- Encendido piezo-eléctrico
- Protección de piloto

Características técnicas

- Placa radiante a gas, quemador central de 10,5kW.
- Placas de cocción de hierro fundido, fácil de limpiar.
- La parte central de la placa de cocción puede alcanzar un máximo de temperatura de 500 C° mientras disminuye hacia los bordes.
- Quemador central con combustión optimizada, dispositivo de fallo de llama y protección de piloto.
- Encendido piezo eléctrico.
- La posibilidad de tener diferentes temperaturas satisface las necesidades del cliente.
- Cacerolas de diferentes tamaños se pueden usar al mismo tiempo por la gran superficie sin sectores intermedios.
- Las cacerolas pueden desplazarse fácilmente de una zona a otra sin necesidad de levantarlas.
- Todos los principales componentes están situados en la parte frontal de la unidad para facilitar el mantenimiento.
- El diseño especial del sistema de los mandos de control protege de la infiltración de agua.
- Adecuado para la instalación en el mostrador.

Construcción

- Unidad de 930 mm de fondo para proporcionar una superficie de trabajo mayor.
- Todos los paneles exteriores son en acero inoxidable con acabado Scotch Brite.
- Los bordes laterales de la máquina son en ángulo recto para una unión perfecta entre unidades, eliminando huecos y posibles infiltraciones de suciedad.
- Resistencia al agua IPX5.

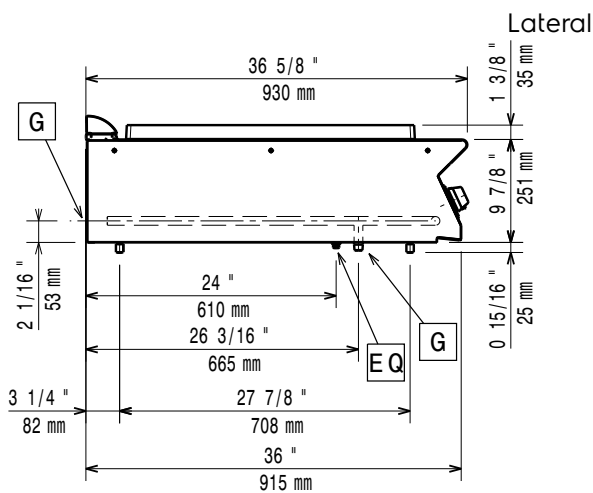
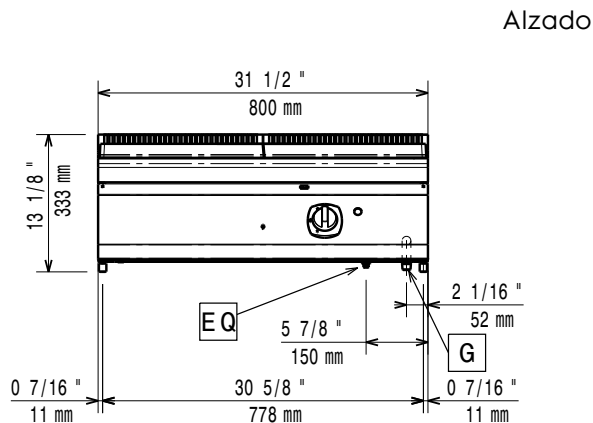
accesorios opcionales

- Kit de sellado de juntas PNC 206086 ☐
- Conducto de humos, diámetro 150 mm PNC 206132 ☐
- Aro para condensador de humos, diámetro 150mm PNC 206133 ☐
- Soporte para sistema a puente 800 mm PNC 206137 ☐
- Soporte para sistema a puente 1000 mm PNC 206138 ☐
- Soporte para sistema a puente 1200 mm PNC 206139 ☐
- Soporte para sistema a puente 1400 mm PNC 206140 ☐
- Soporte para sistema a puente 1600 mm PNC 206141 ☐

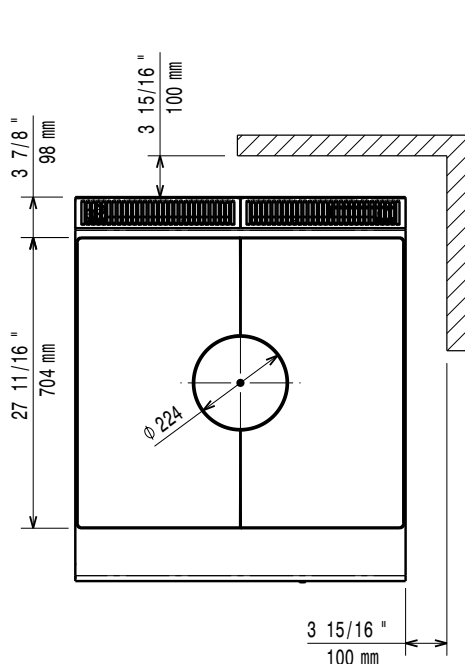
Aprobación: _____

- Condensador de humos para 1 módulo, diámetro 150mm PNC 206246 ☐
- Columna de agua con brazo orientable (pedir extensión para columna) PNC 206289 ☐
- Extensión para columna de agua, línea 900 PNC 206290 ☐
- Alzatina de humos 800mm PNC 206304 ☐
- Kit de inyectores para gas ciudad (G150) para placa radiante con quemadores, línea 900 PNC 206386 ☐
- Chimenea de rejilla, 400mm (700XP/900XP) PNC 206400 ☐
- Pasamanos laterales, derecha e izquierda PNC 216044 ☐
- Pasamanos frontal 800 mm PNC 216047 ☐
- Pasamanos frontal 1200 mm PNC 216049 ☐
- Pasamanos frontal 1600 mm PNC 216050 ☐
- Apoyaplatos 400mm PNC 216185 ☐
- Apoyaplatos 800mm PNC 216186 ☐
- 2 paneles cobertura lateral para elementos top PNC 216278 ☐
- Regulador de presión para unidades a gas PNC 927225 ☐

Línea de Cocción Modular 900XP Placa Radiante a gas top



EQ = Tornillo equipotencial
G = Conexión de gas



Dimensiones externas

Si el aparato está situado al lado o próximo a mobiliario sensible a la temperatura, se debería dejar un hueco de seguridad aproximado de 150 mm, o equiparse de un aislamiento térmico.

Gas

Gas Natural - Presión:	7" w.c. (17.4 mbar)
Gas GLP - Presión:	11" w.c. (27.7 mbar)
Potencia gas:	10.5 kW
Suministro de gas estándar:	Gas Natural G20 (20mbar)
Opción del tipo de gas	LPG; Natural Gas; Town Gas
Entrada de gas	1/2"

Info

Peso neto	92 kg
Peso del paquete	105 kg
Alto del paquete:	540 mm
Ancho del paquete:	1020 mm
Fondo del paquete:	860 mm
Volumen del paquete	0.47 m ³
Grupo de certificación:	N9TG
Superficie útil de la placa radiante (largo):	795 mm
Superficie útil de la placa radiante (fondo):	696 mm